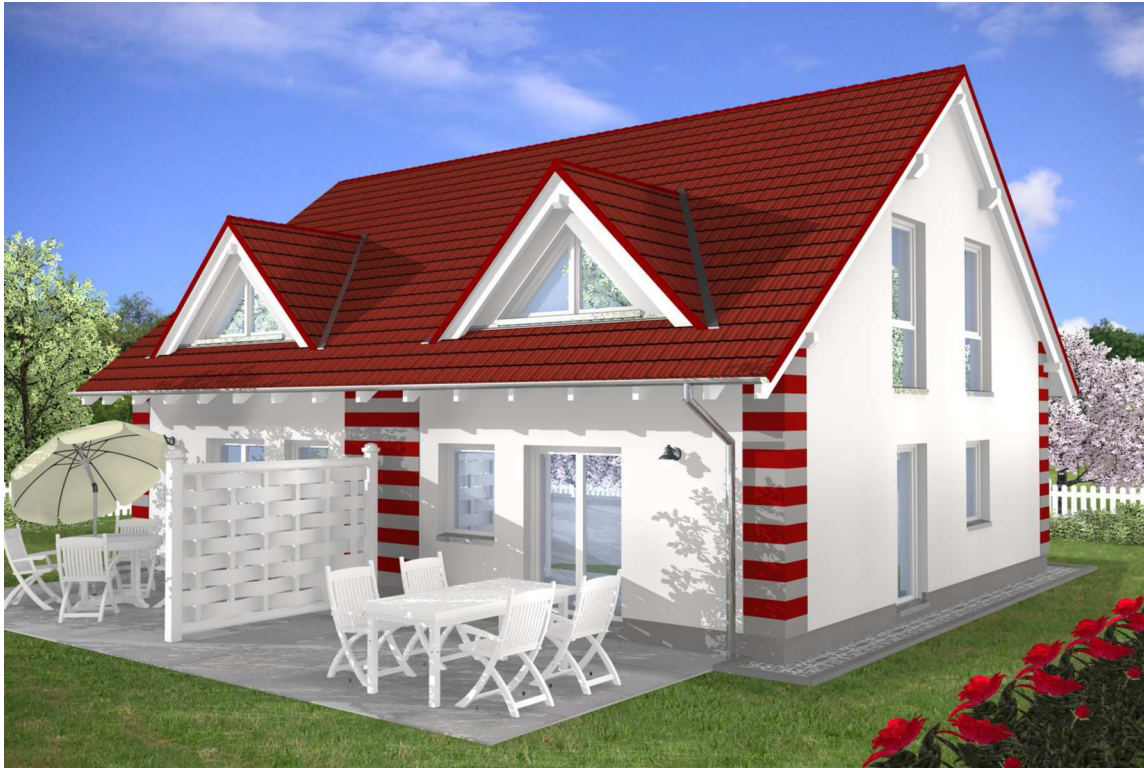


## Zweifamilienhaus Bodensee mit Einliegerwohnung



### Ausstattungsmerkmale

Folgende Ausstattungsmerkmale beinhaltet das Haus:

- **Haus mit separater zweiter Wohneinheit**
- Inkl. Planung, Statik, Energieausweis
- Bodengutachten
- Blower-Door-Test
- inkl. Bodenplatte
- hochwertige Sanitärausstattung, inkl. Wanne und Dusche in Acryl
- inkl. Außenwand "Stein auf Stein"
- massive Innenwände
- hochwertige 3-fach verglaste Klimaschutzfenster
- Rauchmelder in Schlafräumen
- Hochwertige Fliesen in Bad, WC, Küche und Diele
- Luft- Wärmepumpe inkl. Fußbodenheizung im EG & DG
- Vollholzmassivtreppe in Buche

und noch vieles mehr!

Preis wie abgebildet inkl. Bodenplatte **239.960 €**

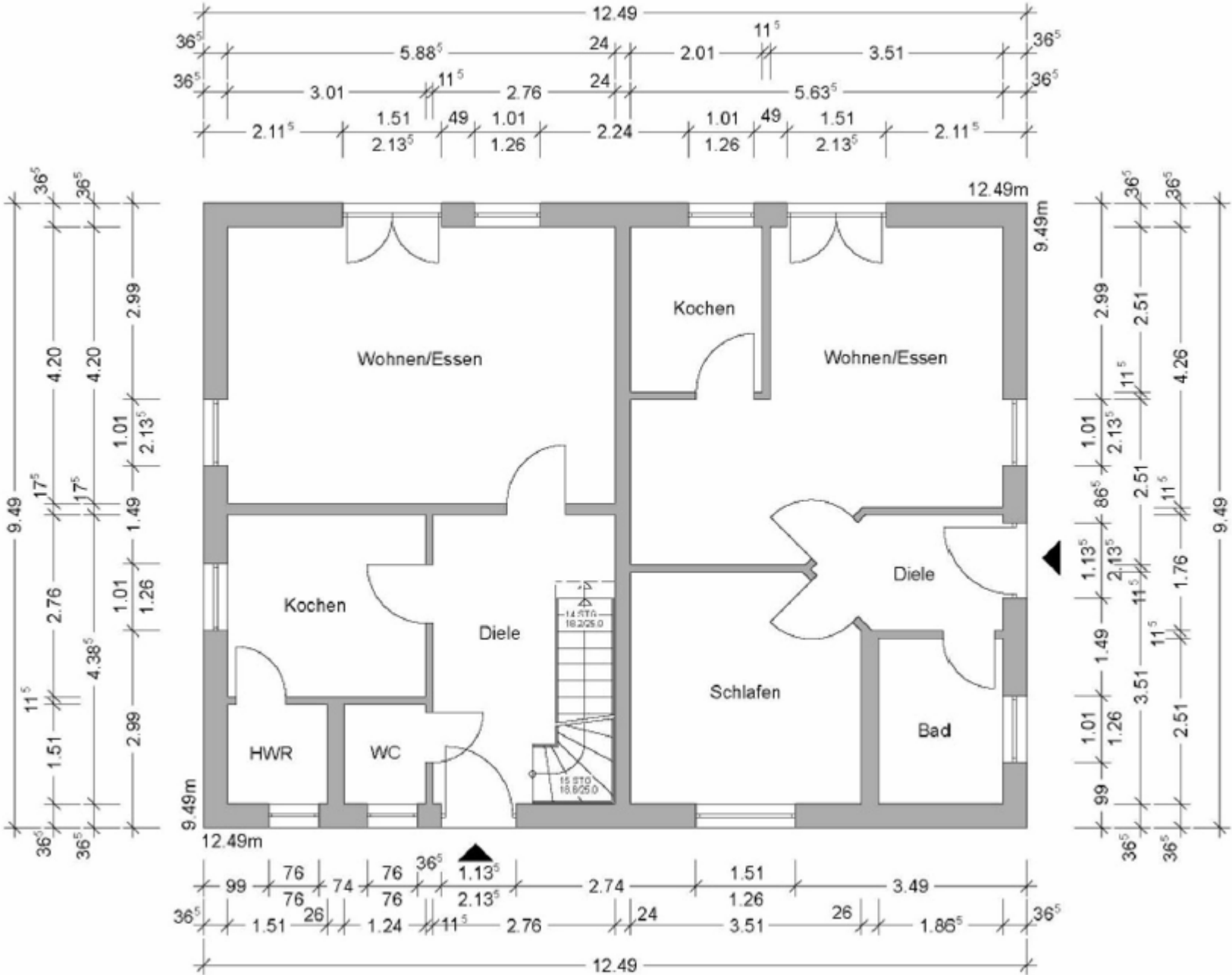
Auf Bauvorhaben in den neuen Bundesländern gewähren wir einen Nachlass von 5.000 €

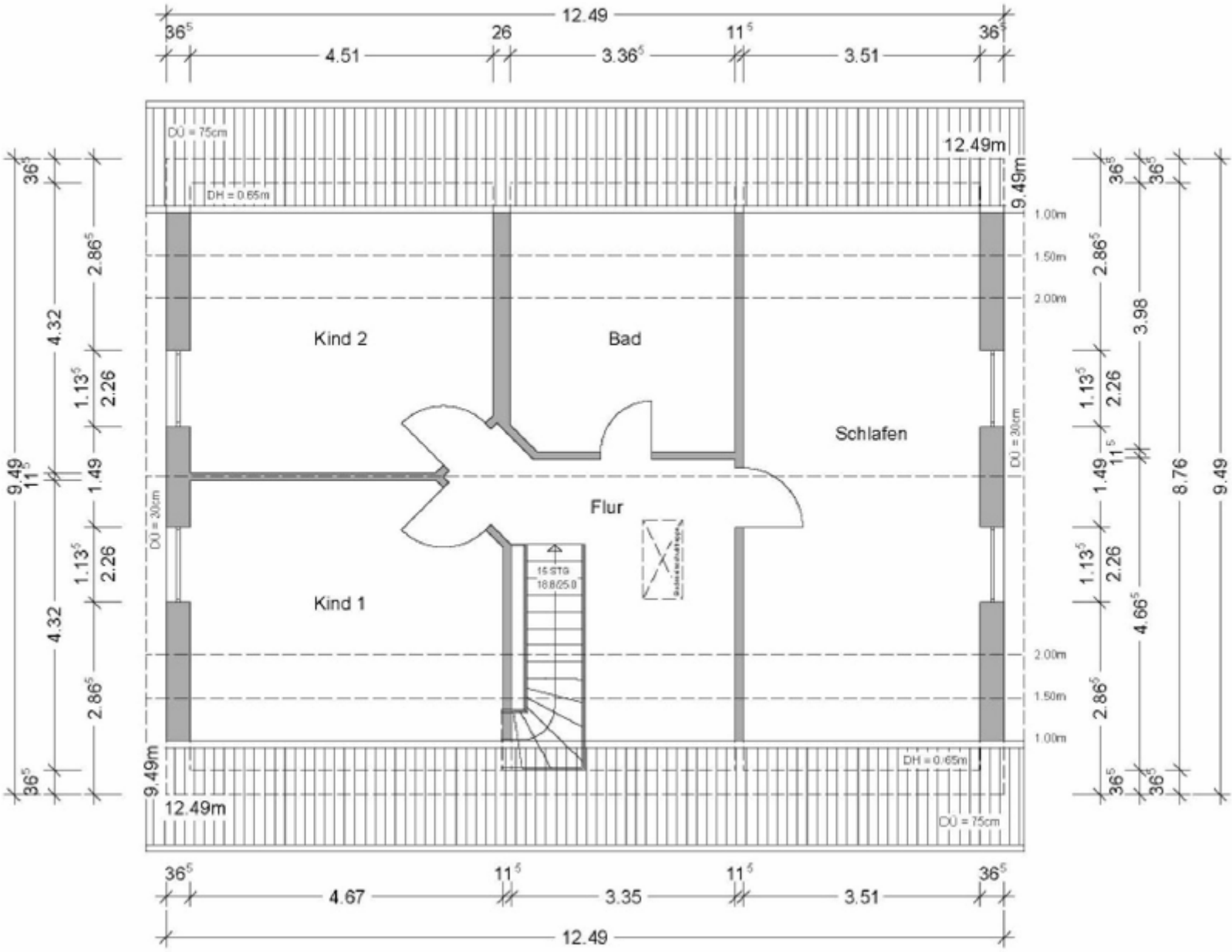
**!! Fordern sie ihr persönliches Angebot und ausführliche Unterlagen an !!**



Frank Toepke  
Promenade 10  
06198 Salztal / OT Johannashall  
Tel.: 034607- 34113 & 0152- 24863756  
Email: [hauskonzepte@web.de](mailto:hauskonzepte@web.de)  
Internet: [www.ab-hauskonzepte.de](http://www.ab-hauskonzepte.de)

Erdgeschoss Bodensee





Wohnung 1

Wohnung 2

Diele	9,15 m <sup>2</sup>
WC	1,87 m <sup>2</sup>
Kochen	8,31 m <sup>2</sup>
HAR	2,28 m <sup>2</sup>
Wohnen / Essen	25,10 m <sup>2</sup>
gesamt	46,71 m <sup>2</sup>

Diele	4,48 m <sup>2</sup>
Bad	4,68 m <sup>2</sup>
Kochen	5,05 m <sup>2</sup>
Schlafen	11,93 m <sup>2</sup>
Wohnen / Essen	21,51 m <sup>2</sup>
gesamt	47,65 m <sup>2</sup>

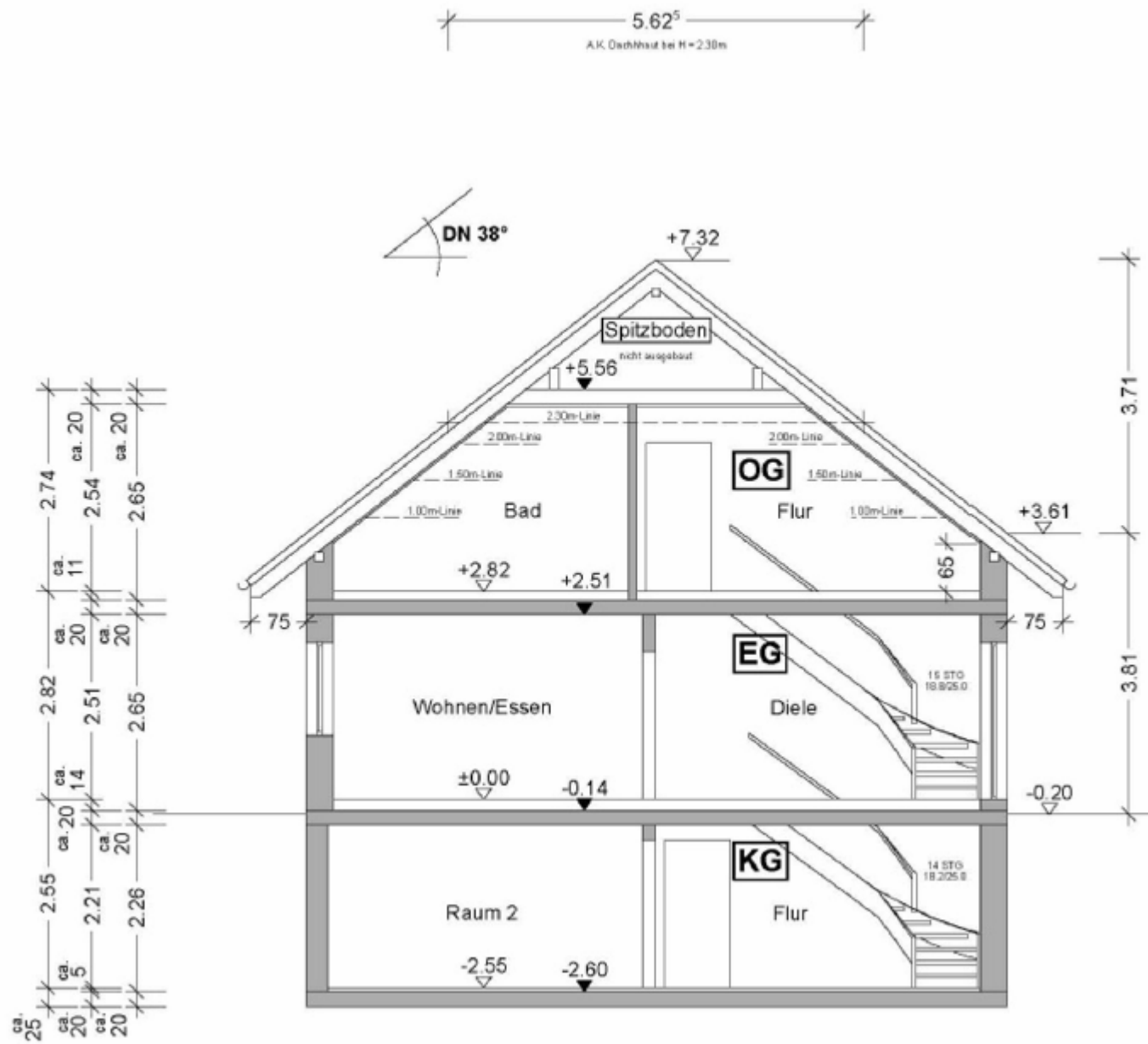
### Dachgeschoss

Flur	12,89 m <sup>2</sup>
Kind 1	19,85 m <sup>2</sup>
Kind 2	19,31 m <sup>2</sup>
Bad	13,42 m <sup>2</sup>
Schlafen	31,09 m <sup>2</sup>
gesamt	96,56 m <sup>2</sup>

Die Grundrisse können ihren individuellen Bedürfnissen angepasst werden.

Gesamt Wohn / Nutzfläche Haus Bodensee mit Einliegerwohnung 190,92 m<sup>2</sup>

Schnitt --- Angebot ohne Keller



Ansichten Haus Bodensee

