



Stadtvilla mit Flair

Ausstattungsmerkmale

Folgende Ausstattungsmerkmale beinhaltet das Haus

- Inkl. Planung, Statik, Energieausweis
- Bodengutachten
- Blower-Door-Test
- inkl. Bodenplatte
- hochwertige Sanitärausstattung, inkl. Wanne und Dusche in Acryl
- inkl. Außenwand "Stein auf Stein"
- massive Innenwände
- hochwertige 3-fach verglaste Klimaschutzfenster
- Rauchmelder in Schlafräumen
- Hochwertige Fliesen in Bad, WC, Küche und Diele
- Luft- Wärmepumpe mit Fußbodenheizung
- Vollholzmassivtreppe in Buche

und noch vieles mehr!

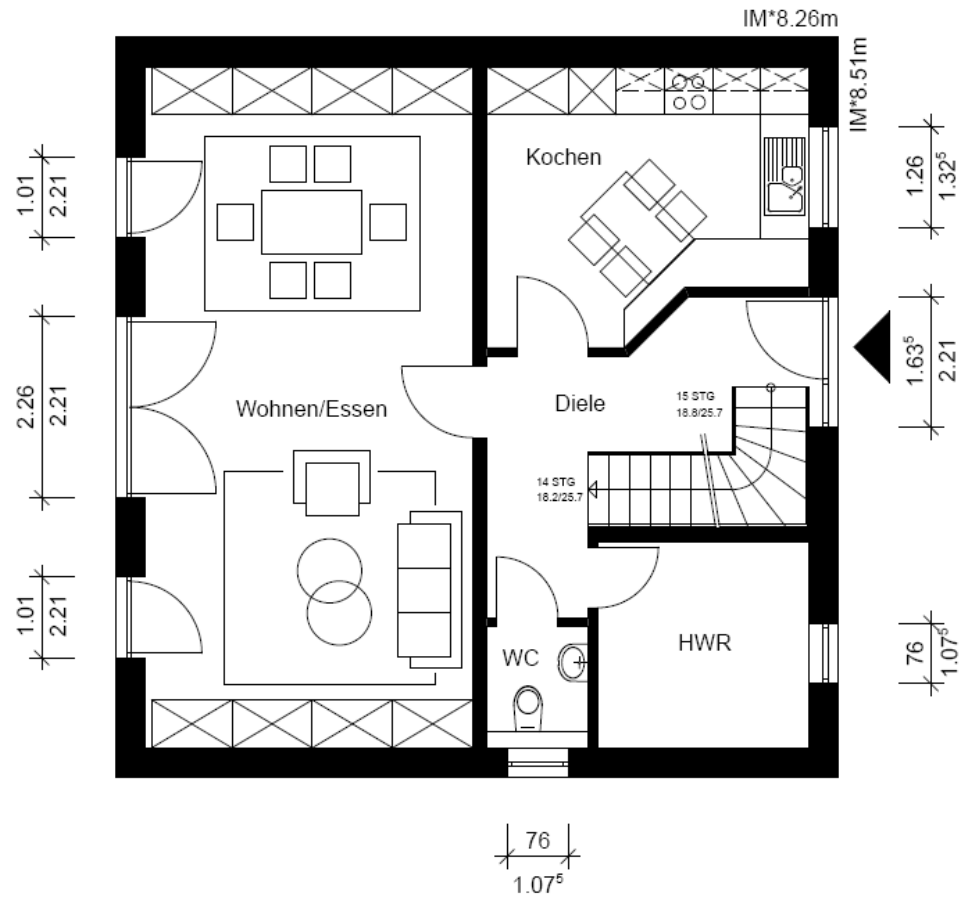
Preis wie abgebildet inkl. Bodenplatte 229.921 €

Auf Bauvorhaben in den neuen Bundesländern gewähren wir einen Nachlass von 5.000 €

!! Fordern sie ihr persönliches Angebot und ausführliche Unterlagen an !!


AB- Hauskonzepte
massive Ausbau & Fertighäuser

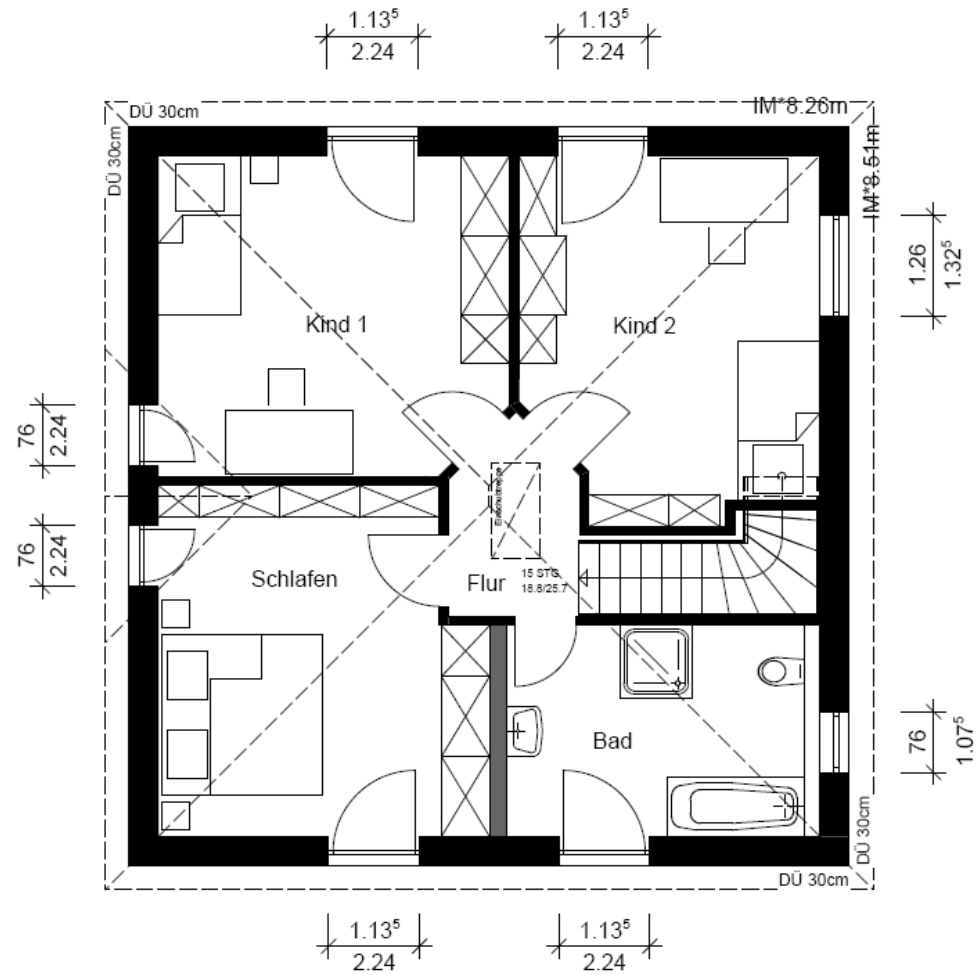
Frank Toepke
Promenade 10
06198 Salzatal / OT Johannashall
Tel.: 034607- 34113 & 0152- 24863756
Email: hauskonzepte@web.de
Internet: www.ab-hauskonzepte.de



Diele	8.34 m ²
HWR	6.79 m ²
Kochen	12.64 m ²
WC	1.90 m ²
Wohnen / Essen	35.32 m ²
Zwischensumme	64.99 m ²
abzgl. 1% Putz	0.65 m ²
Nutzfläche	64.34 m ²

GRUNDRISS ERDGESCHOSS

MIT KELLER



Flur	3.51 m ²
Bad	10.35 m ²
Kind 1	17.47 m ²
Kind 2	16.24 m ²
Schlafen	17.32 m ²
Zwischensumme	64.89 m ²
abzgl. 1% Putz	0.65 m ²
Nutzfläche	64.24 m ²

GRUNDRISS OBERGESCHOSS