



Haus Sophie

Ausstattungsmerkmale

Folgende Ausstattungsmerkmale beinhaltet das Haus

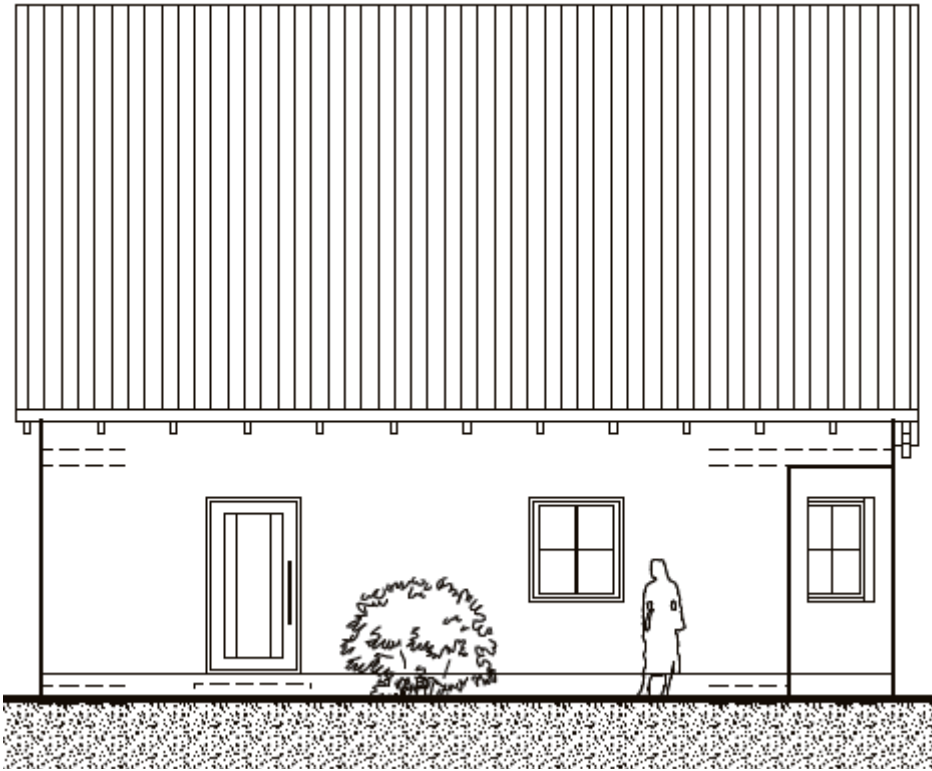
- Inkl. Planung, Statik, Energieausweis
- Bodengutachten
- Blower-Door-Test
- inkl. Bodenplatte
- hochwertige Sanitärausstattung, inkl. Wanne und Dusche in Acryl
- inkl. Außenwand "Stein auf Stein"
- massive Innenwände
- hochwertige 3-fach verglaste Klimaschutzfenster
- Rauchmelder in Schlafräumen
- Hochwertige Fliesen in Bad, WC, Küche und Diele
- Hocheffiziente Luft- Wärmepumpe
- Fußbodenheizung in allen Räumen
- Vollholzmassivtreppe in Buche

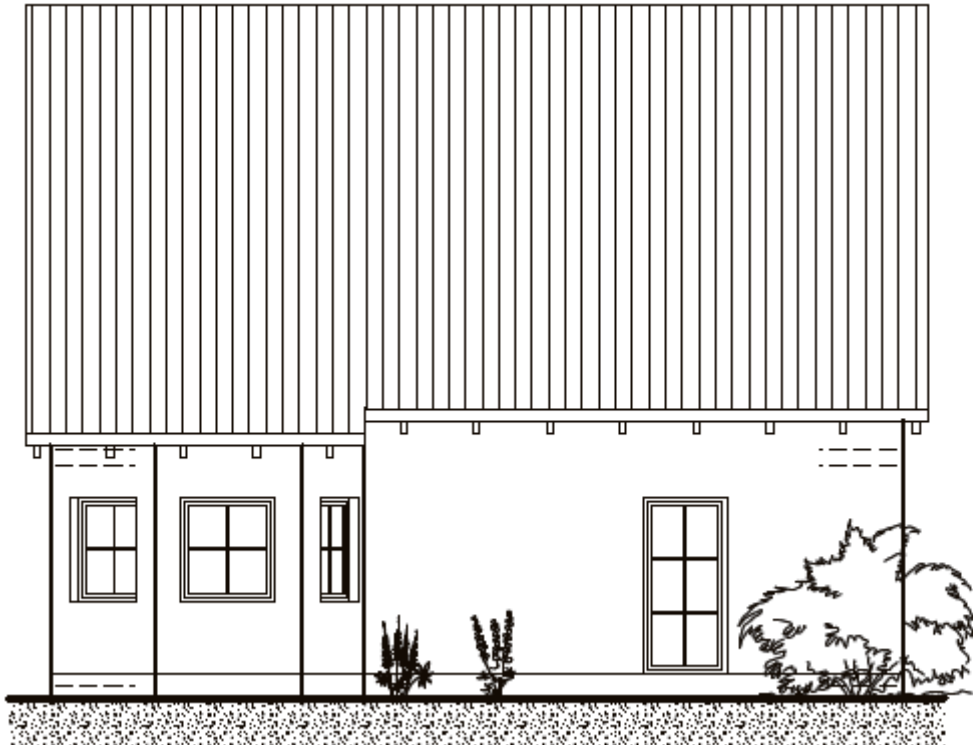
und noch vieles mehr!

Preis wie abgebildet inkl. Bodenplatte 191.609 €

Auf Bauvorhaben in den neuen Bundesländern gewähren wir einen Nachlass von 5.000 €

!! Fordern sie ihr persönliches Angebot und ausführliche Unterlagen an !!





SOPHIE

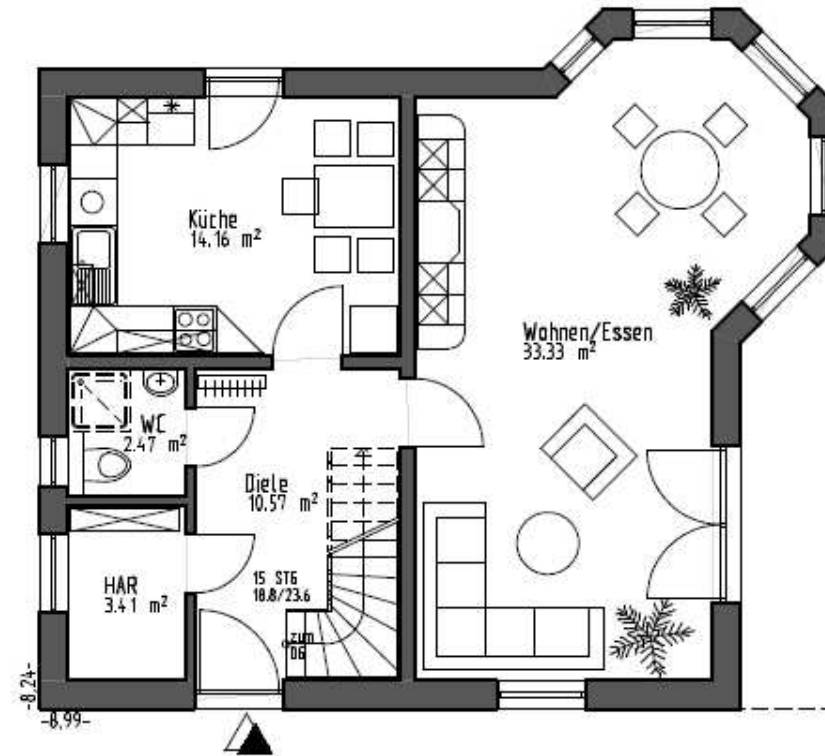
GRUNDRISS ERDGESCHOSS (KOMPLETTVARIANTE AUF BODENPLATTE)

Diele	10,57 m ²
WC	2,47 m ²
HWR	3,41 m ²
Küche	14,16 m ²
Wohnen/Essen	33,33 m ²
Zwischensumme	63,94 m ²
abzügl. Putz 1%	0,64 m ²
Nutzfläche	63,30 m ²

Ort, Datum Vermittler

Ort, Datum Auftragnehmer

Ort, Datum Auftraggeber (Bauherr)



SOPHIE

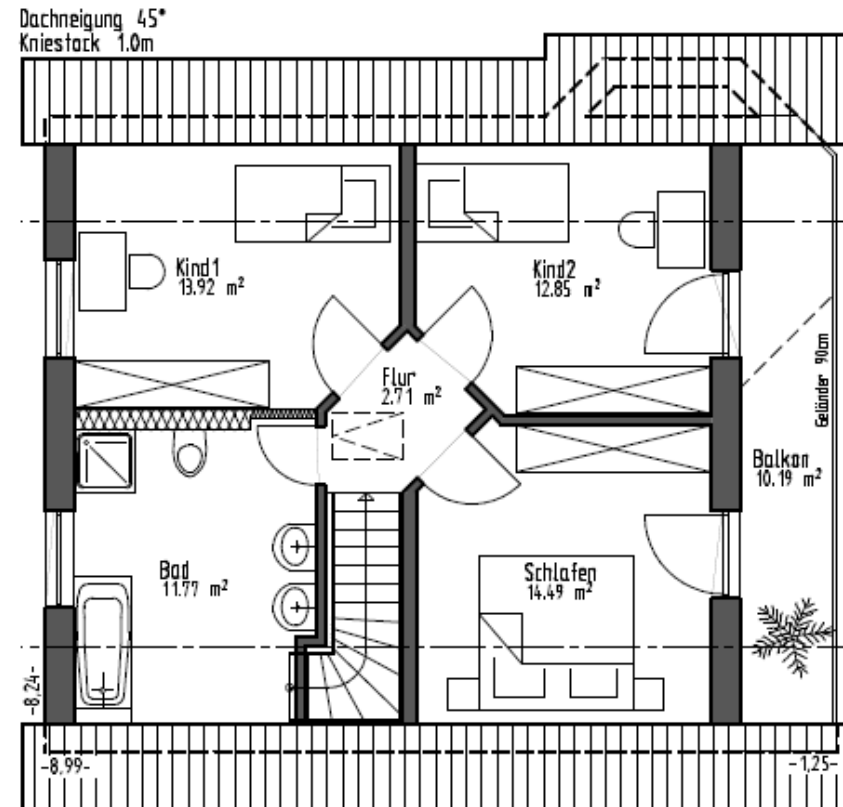
GRUNDRISS DACHGESCHOSS (KOMPLETTVARIANTE)

Flur	2,71 m ²
Bad	11,77 m ²
Kind1	13,92 m ²
Kind2	12,85 m ²
Schlafen	14,49 m ²
Balkon	10,19 m ²
Zwischensumme	65,93 m ²
abzügl. Putz 1%	0,66 m ²
Nutzfläche	65,27 m ²

Ort, Datum Vermittler

Ort, Datum Auftragnehmer

Ort, Datum Auftraggeber (Bauherr)



SOPHIE

SCHNITT A-A (KOMPLETTVARIANTE AUF BODENPLATTE)

Ort, Datum Vermittler

Ort, Datum Auftragnehmer

Ort, Datum Auftraggeber (Bauherr)

