



Haus Nathalie

Ausstattungsmerkmale

Folgende Ausstattungsmerkmale beinhaltet das Haus

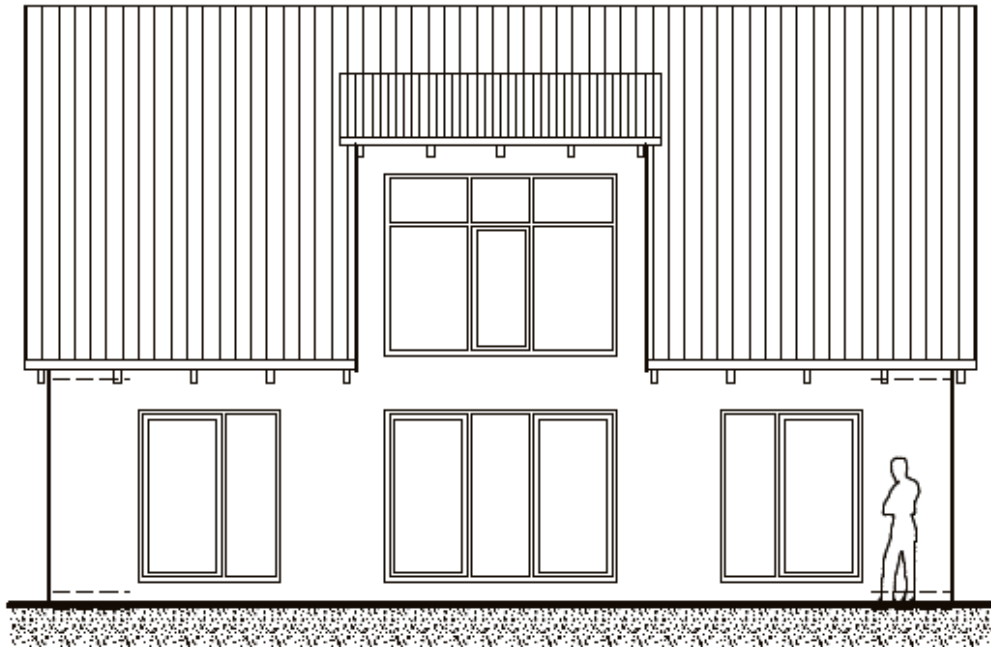
- Inkl. Planung, Statik, Energieausweis
- Bodengutachten
- Blower-Door-Test
- inkl. Bodenplatte
- hochwertige Sanitärausstattung, inkl. Wanne und Dusche in Acryl
- inkl. Außenwand "Stein auf Stein"
- massive Innenwände
- hochwertige 3-fach verglaste Klimaschutzfenster
- Rauchmelder in Schlafräumen
- Hochwertige Fliesen in Bad, WC, Küche und Diele
- Hocheffiziente Luft- Wärmepumpe
- Fußbodenheizung in allen Räumen
- Vollholzmassivtreppe in Buche

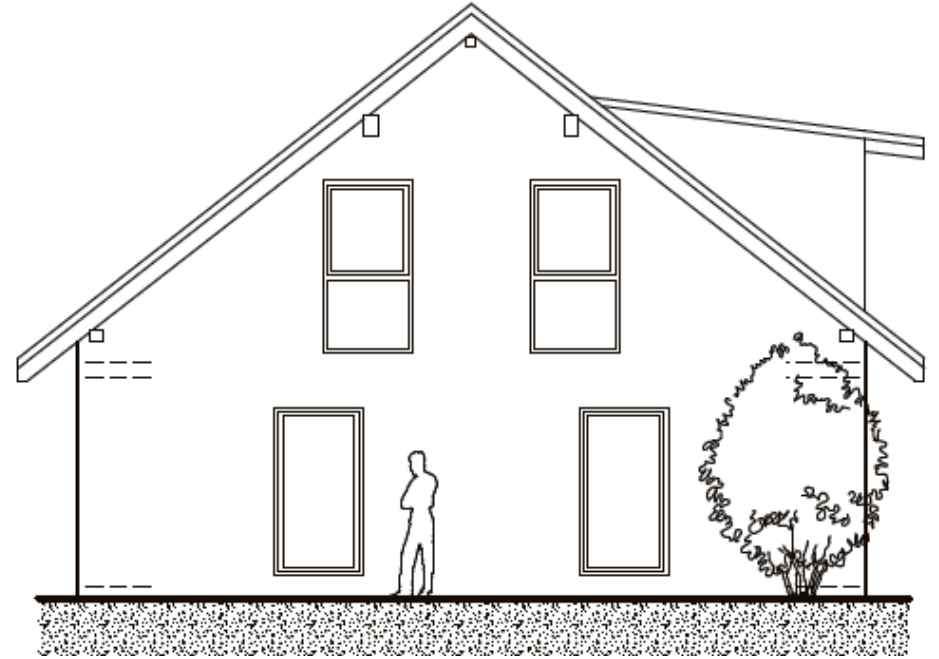
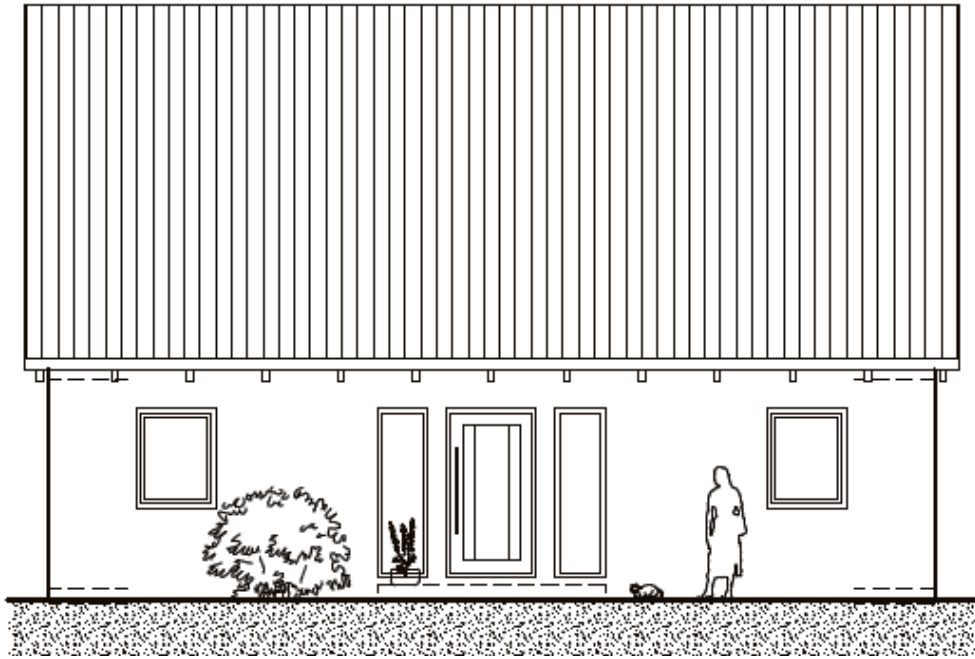
und noch vieles mehr!

Preis wie abgebildet inkl. Bodenplatte 204.540 €

Auf Bauvorhaben in den neuen Bundesländern gewähren wir einen Nachlass von 5.000 €

!! Fordern sie ihr persönliches Angebot und ausführliche Unterlagen an !!





NATHALIE

GRUNDRISS ERDGESCHOSS (KOMPLETTVARIANTE AUF BODENPLATTE)

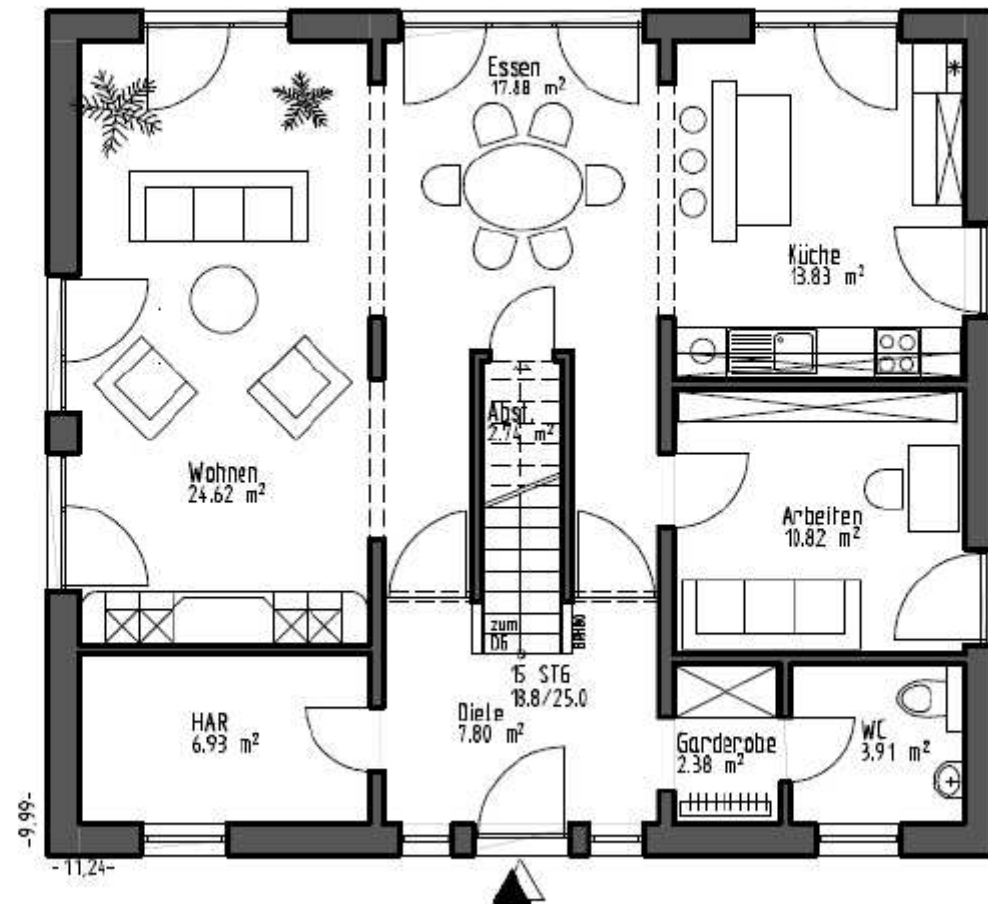
Diele	7,80 m ²
WC	3,91 m ²
Garderobe	2,38 m ²
HAR	6,93 m ²
Wohnen	24,62 m ²
Essen	17,88 m ²
Küche	13,83 m ²
Arbeiten	10,82 m ²
Abstellen	2,74 m ²
Zwischensumme	90,91 m ²
abzügl. Putz 1%	0,91 m ²
Nutzfläche	90,00 m ²

Ort, Datum Vermittler

Ort, Datum Auftragnehmer

Ort, Datum Auftraggeber (Bauherr)

Ort, Datum Auftraggeber (Bauherrin)



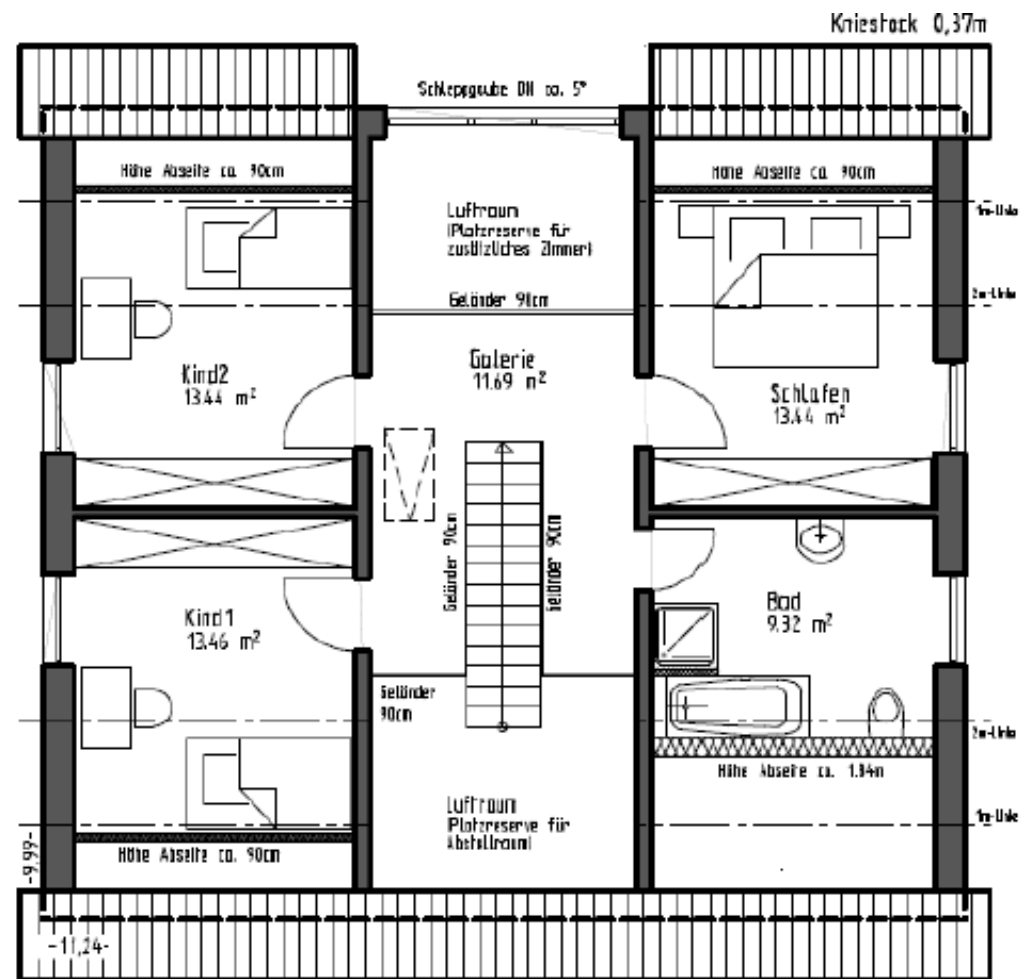
NATHALIE

GRUNDRISS DACHGESCHOSS (KOMPLETTVARIANTE)

Galerie	11,69 m ²
Kind1	13,46 m ²
Kind2	13,44 m ²
Schlafen	13,44 m ²
Bad	9,32 m ²
Zwischensumme	61,35 m ²
abzügl. Putz 1%	0,61 m ²
Nutzfläche	60,74 m ²

Ort, Datum Vermittler

Ort, Datum Auftragnehmer



NATHALIE

SCHNITT A-A (KOMPLETTVARIANTE AUF BODENPLATTE)

