



Haus Melissa

Ausstattungsmerkmale

Folgende Ausstattungsmerkmale beinhaltet das Haus

- Inkl. Planung, Statik, Energieausweis
- Bodengutachten
- Blower-Door-Test
- inkl. Bodenplatte
- hochwertige Sanitärausstattung, inkl. Wanne und Dusche in Acryl
- inkl. Außenwand "Stein auf Stein"
- massive Innenwände
- hochwertige 3-fach verglaste Klimaschutzfenster
- Rauchmelder in Schlafräumen
- Hochwertige Fliesen in Bad, WC, Küche und Diele
- Hocheffiziente Luft- Wärmepumpe
- Fußbodenheizung in allen Räumen
- Vollholzmassivtreppe in Buche

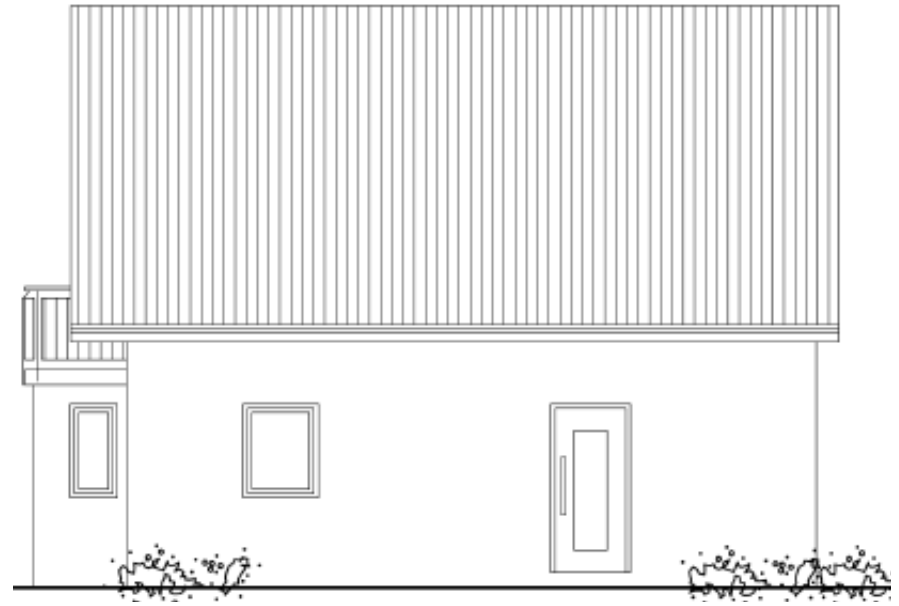
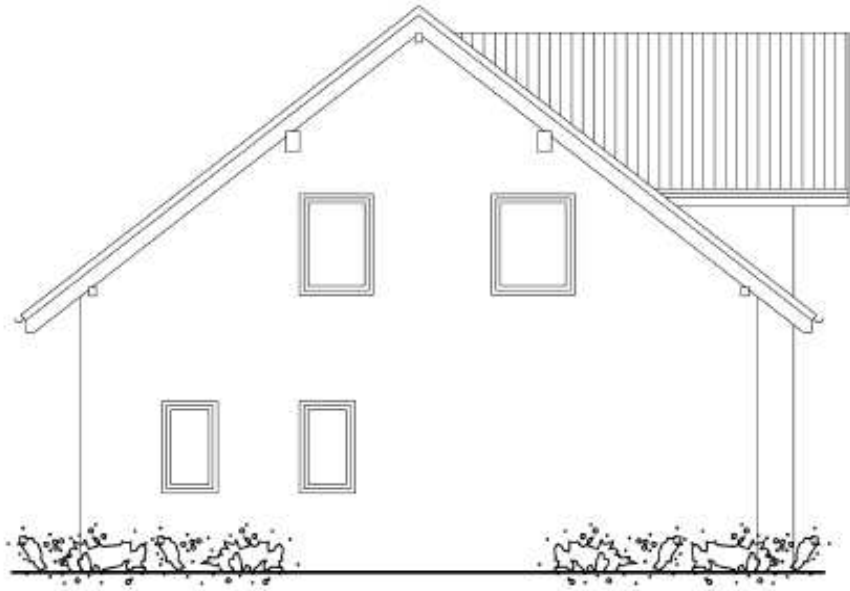
und noch vieles mehr!

Preis wie abgebildet inkl. Bodenplatte 206.732 €

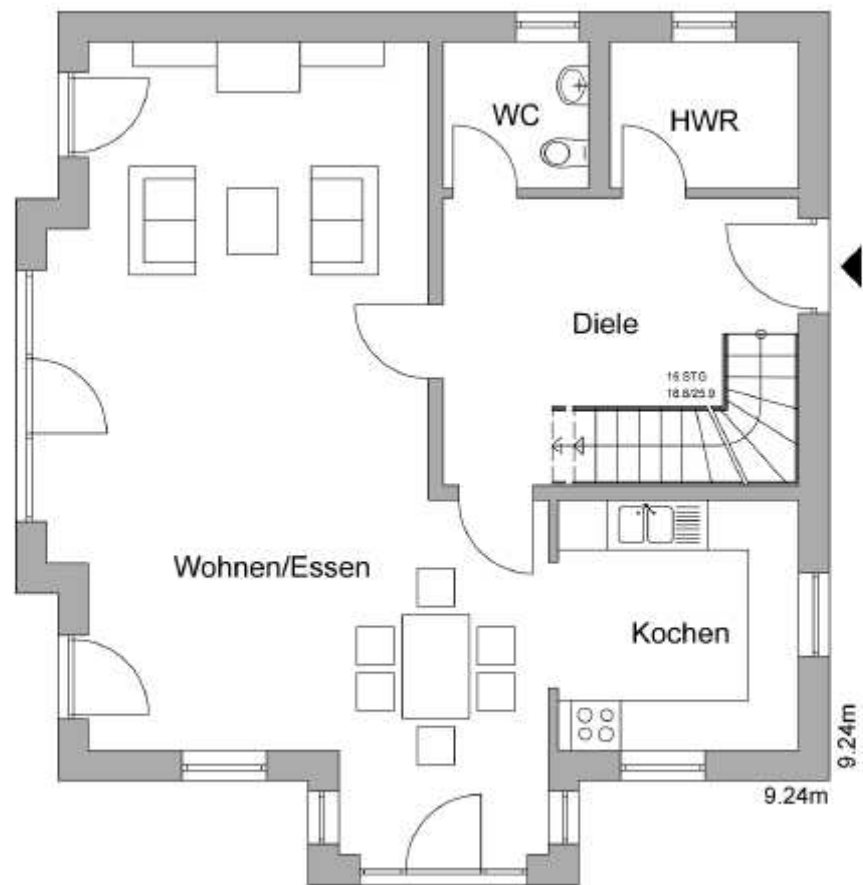
Auf Bauvorhaben in den neuen Bundesländern gewähren wir einen Nachlass von 5.000 €

!! Fordern sie ihr persönliches Angebot und ausführliche Unterlagen an !!





Diele	11.53 m ²
Kochen	8.68 m ²
HWR	3.98 m ²
WC	3.06 m ²
Wohnen/Essen	45.20 m ²
Zwischensumme	72.45 m ²
abzgl. 1% Putz	0.72 m ²
Nutzfläche	71.73 m ²



Galerie	4.05 m ²
Bad	12.82 m ²
Kind 1	18.48 m ²
Kind 2	13.25 m ²
Schlafen	18.65 m ²
Balkon	4.48 m ²
Zwischensumme	71.73 m²
abzgl. 1% Putz	0.72 m ²
Nutzfläche	71.01 m²

