



Haus IDA

Ausstattungsmerkmale

Folgende Ausstattungsmerkmale beinhaltet das Haus "IDA":

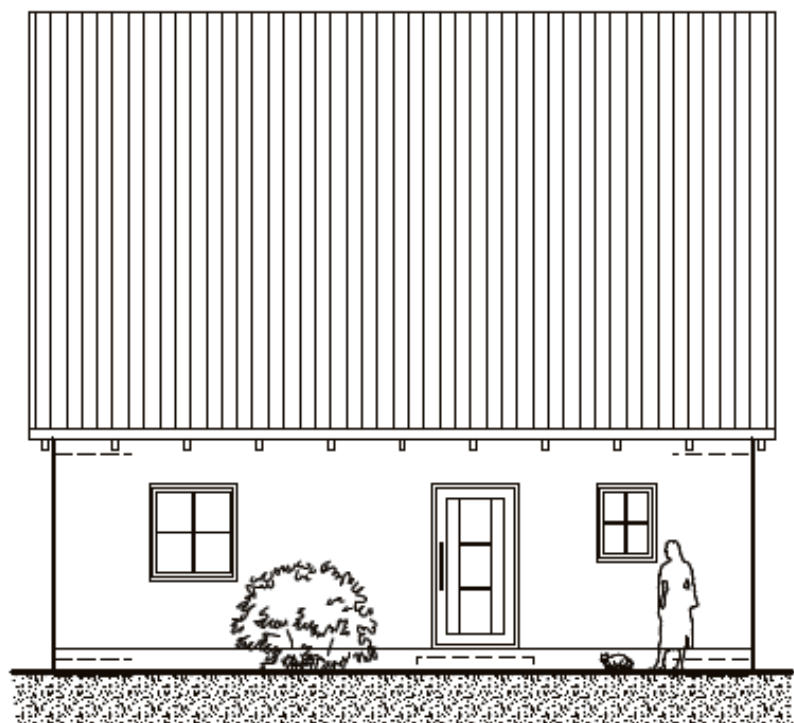
- Inkl. Planung, Statik, Energieausweis
- Bodengutachten
- Blower-Door-Test
- inkl. Bodenplatte
- hochwertige Sanitärausstattung, inkl. Wanne und Dusche in Acryl
- inkl. Außenwand "Stein auf Stein"
- massive Innenwände
- hochwertige 3-fach verglaste Klimaschutzfenster
- Rauchmelder in Schlafräumen
- Hochwertige Fliesen in Bad, WC, Küche und Diele
- Luft- Wärmepumpe mit Fußbodenheizung in allen Räumen
- Vollholzmassivtreppe in Buche

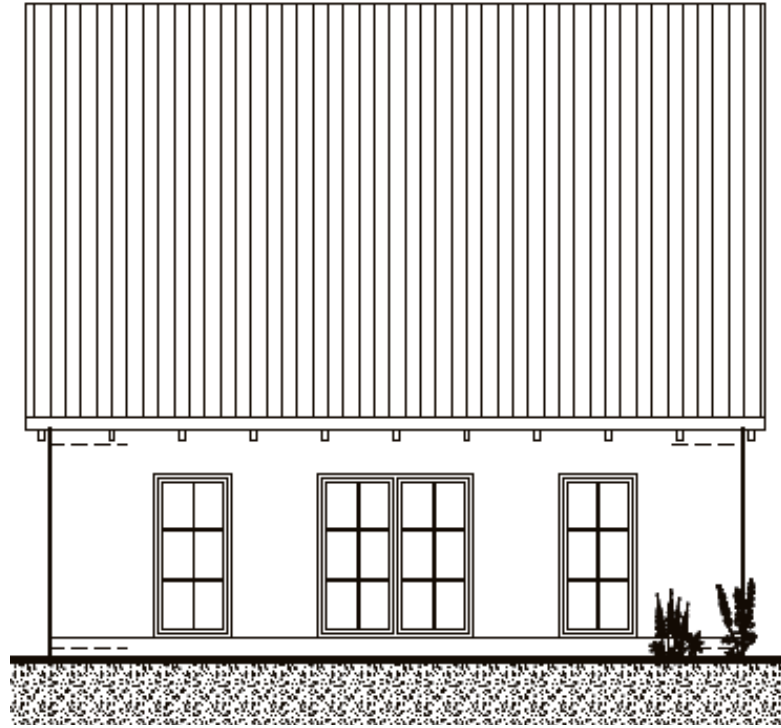
und noch vieles mehr!

Preis wie abgebildet inkl. Bodenplatte 181.716 €

Auf Bauvorhaben in den neuen Bundesländern gewähren wir einen Nachlass von 5.000 €

!! Fordern sie ihr persönliches Angebot und ausführliche Unterlagen an !!

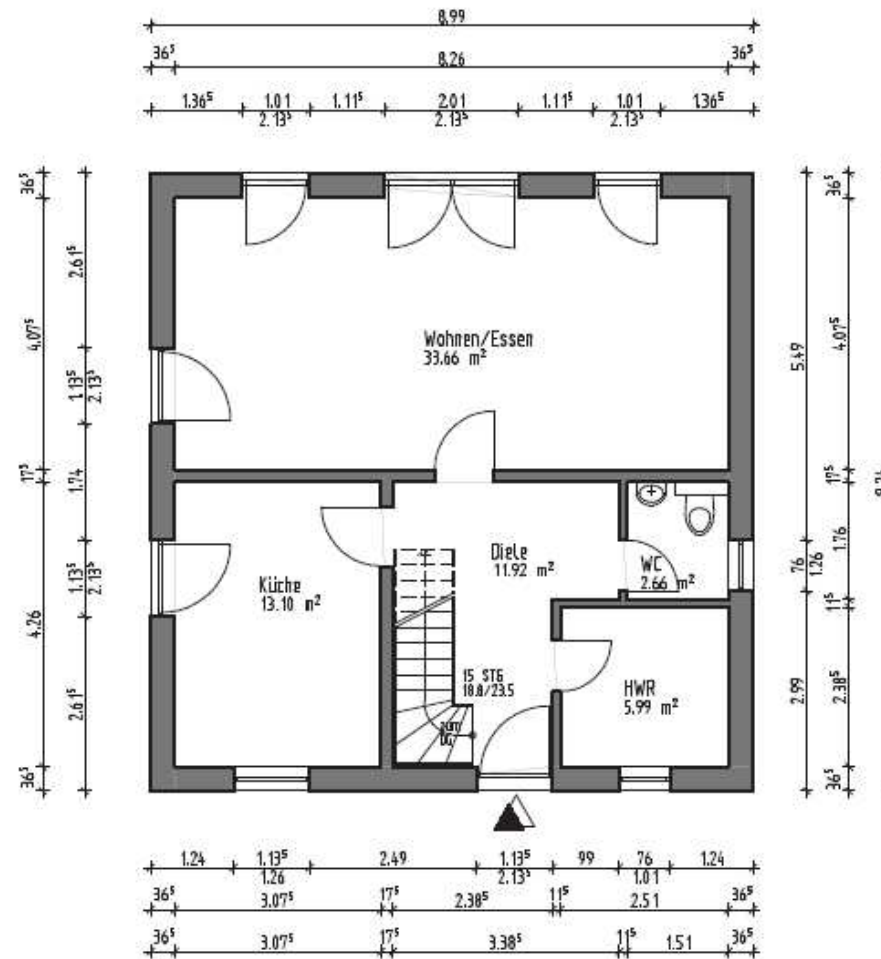




IDA

GRUNDRISS ERDGESCHOSS (KOMPLETTVARIANTE AUF BODENPLATTE)

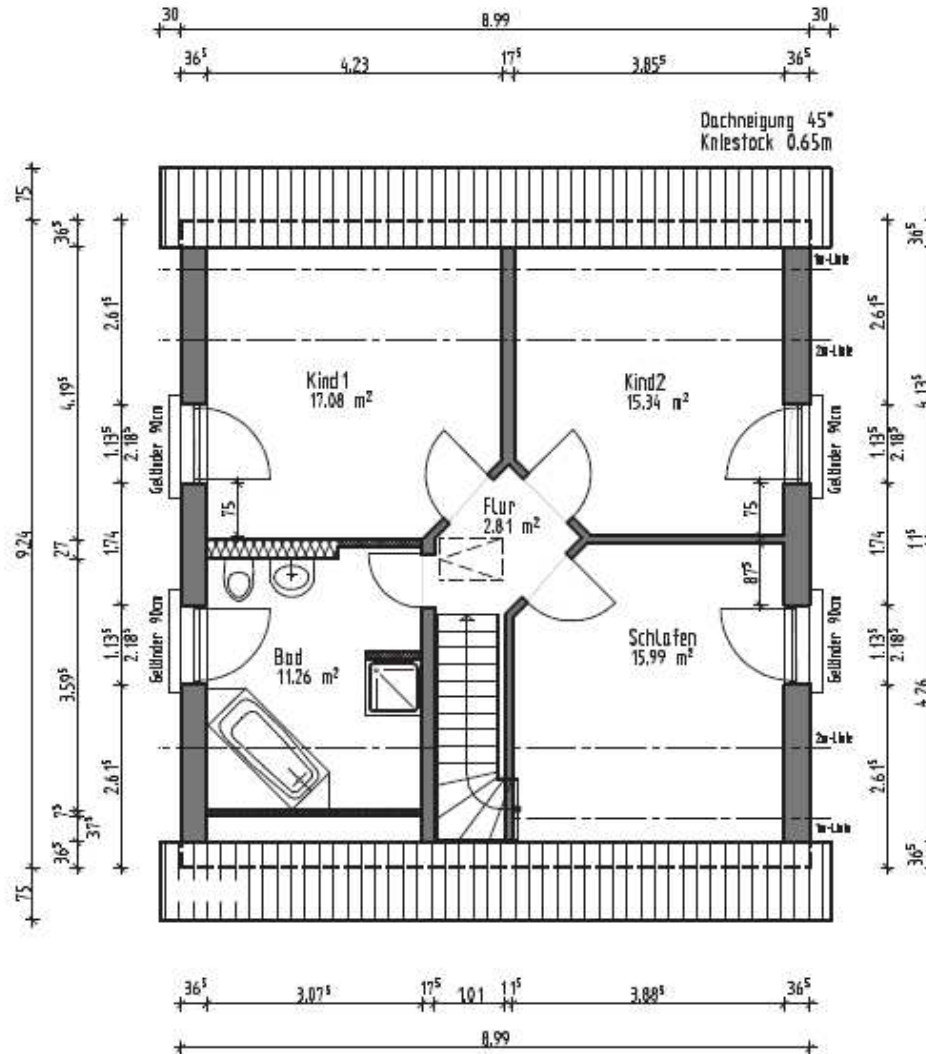
Diele	11,92 m ²
WC	2,66 m ²
HAR	5,99 m ²
Küche	13,10 m ²
Wohnen/Essen	33,66 m ²
Zwischensumme	67,33 m ²
abzügl. Putz 1%	0,67 m ²
Nutzfläche	66,66 m ²



IDA

GRUNDRISS DACHGESCHOSS (KOMPLETTVARIANTE)

Flur	2,81 m ²
Bad	11,26 m ²
Kind1	17,08 m ²
Kind2	15,34 m ²
Schlafen	15,99 m ²
Zwischensumme	62,48 m ²
abzügl. Putz 1%	0,62 m ²
Nutzfläche	61,86 m ²



IDA

SCHNITT A-A
(KOMPLETTVARIANTE AUF BODENPLATTE)

