



# Haus Hamburg

## Ausstattungsmerkmale

Folgende Ausstattungsmerkmale beinhaltet das Haus:

- Inkl. Planung, Statik, Energieausweis
- Bodengutachten
- Blower-Door-Test
- inkl. Bodenplatte und Erdarbeiten
- hochwertige Sanitärausstattung, inkl. Wanne und Dusche in Acryl
- inkl. Außenwand "Stein auf Stein"
- massive Innenwände
- hochwertige 3-fach verglaste Klimaschutzfenster
- Rauchmelder in Schlafräumen
- Hochwertige Fliesen in Bad, WC, Küche und Diele
- LUFT- Wärmepumpe inkl. Fußbodenheizung
- Vollholzmassivtreppe in Buche

und noch vieles mehr!

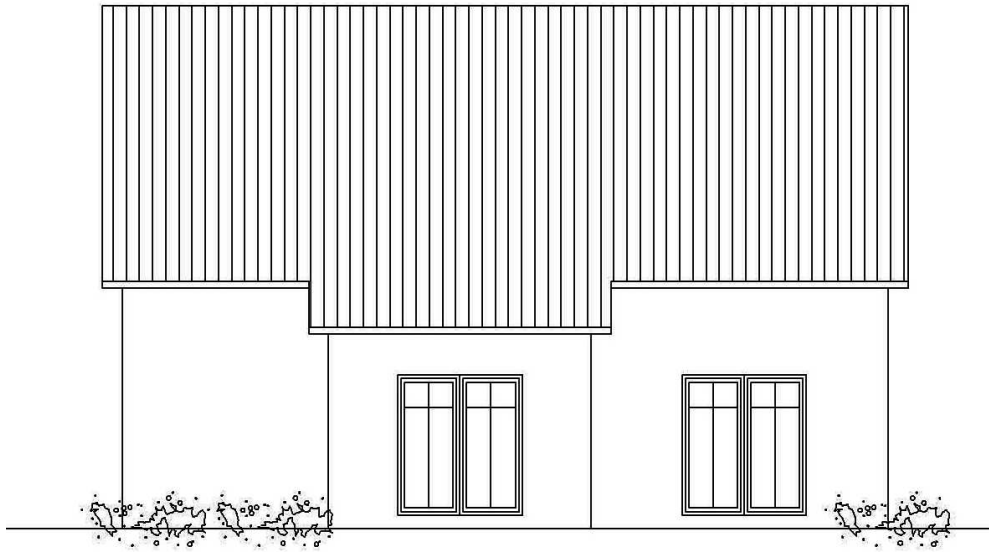
Preis wie abgebildet inkl. Bodenplatte 229.990 €

Auf Bauvorhaben in den neuen Bundesländern gewähren wir einen Nachlass von 5.000 €

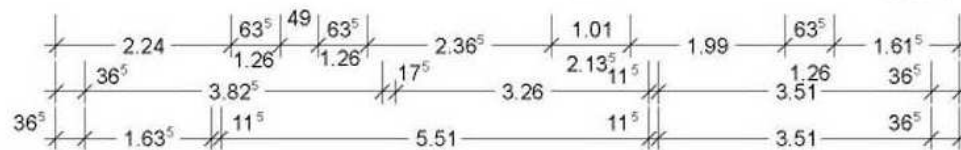
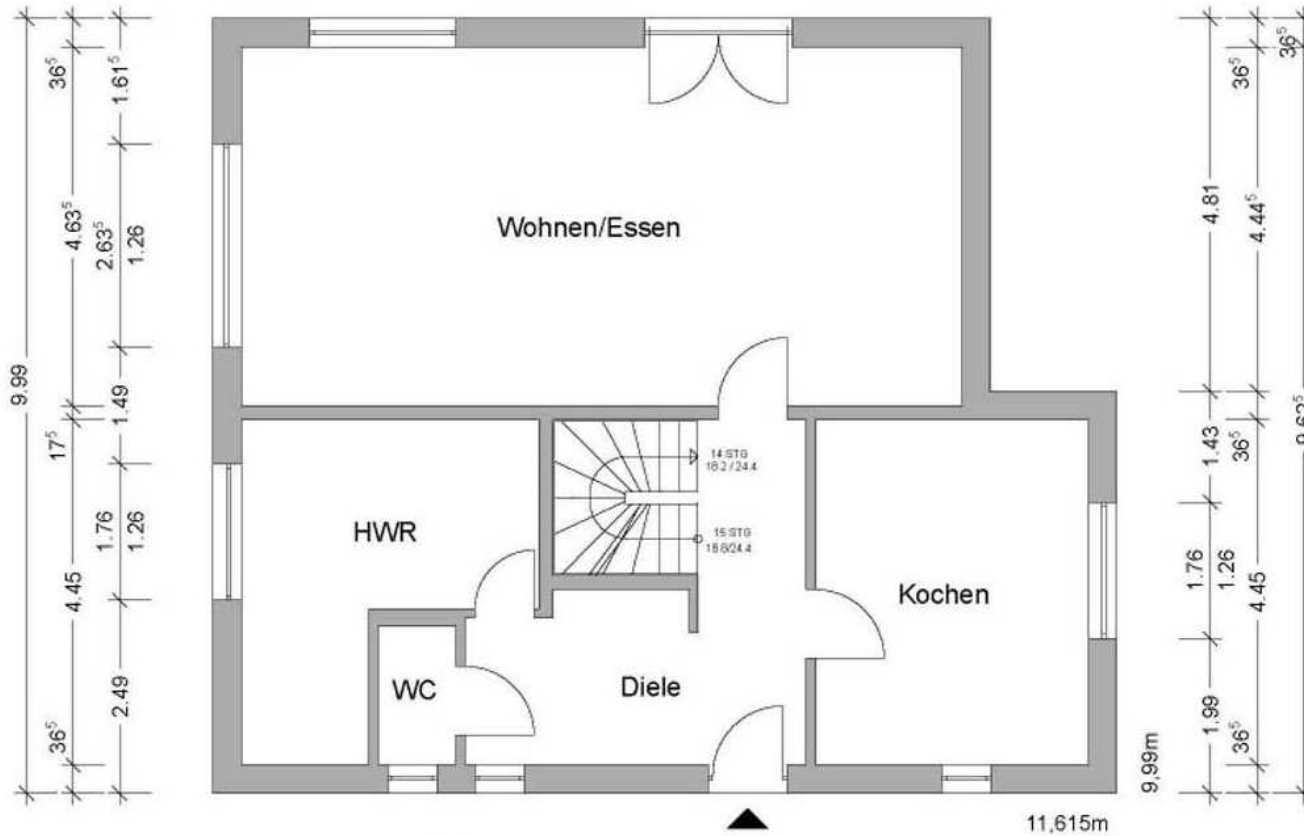
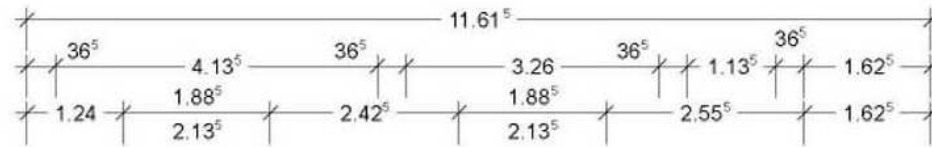
**!! Fordern sie ihr persönliches Angebot und ausführliche Unterlagen an !!**



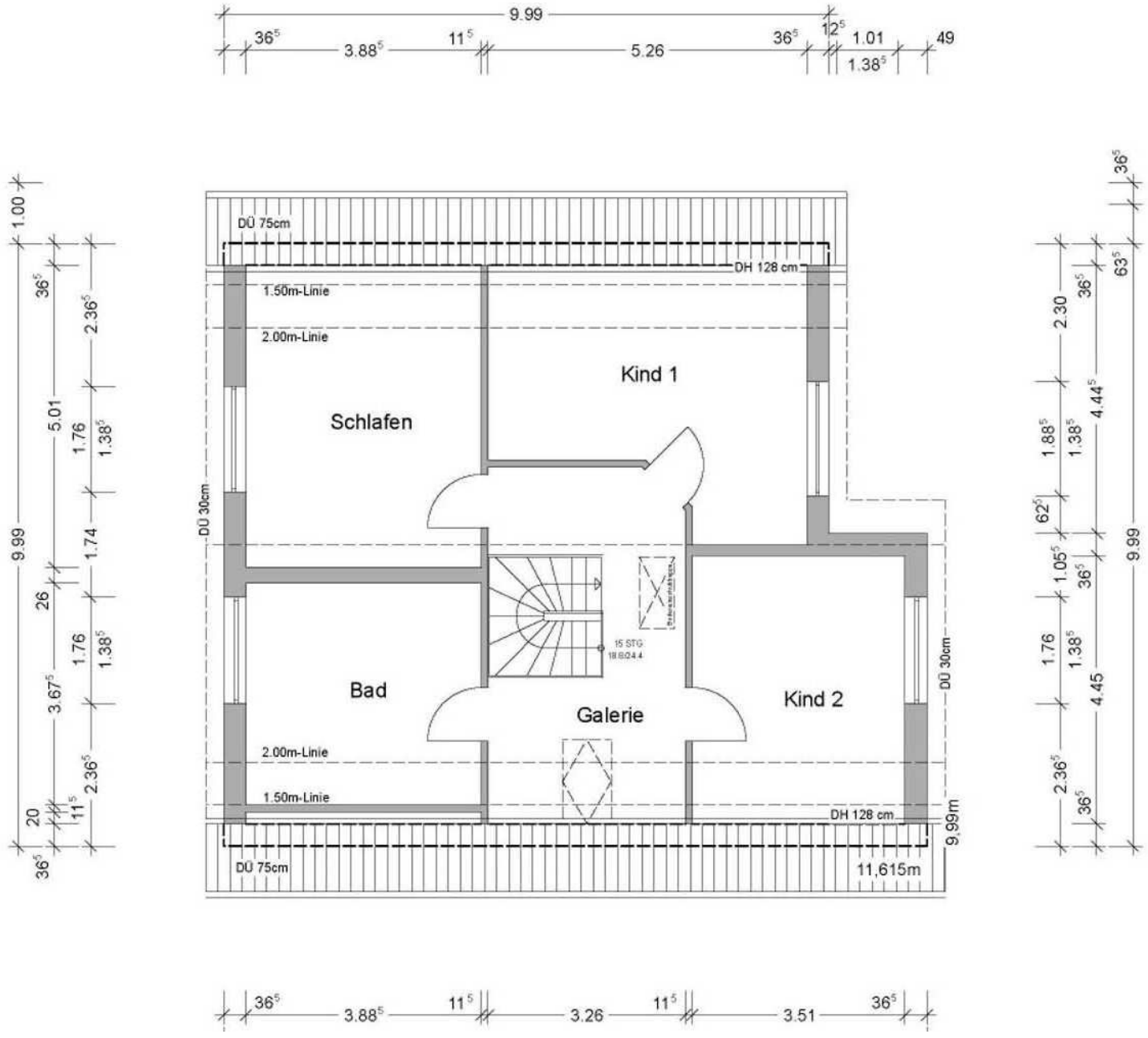
Frank Toepke  
Promenade 10  
06198 Salztal / OT Johannashall  
Tel.: 034607- 34113 & 0152- 24863756  
Email: [hauskonzepte@web.de](mailto:hauskonzepte@web.de)  
Internet: [www.ab-hauskonzepte.de](http://www.ab-hauskonzepte.de)



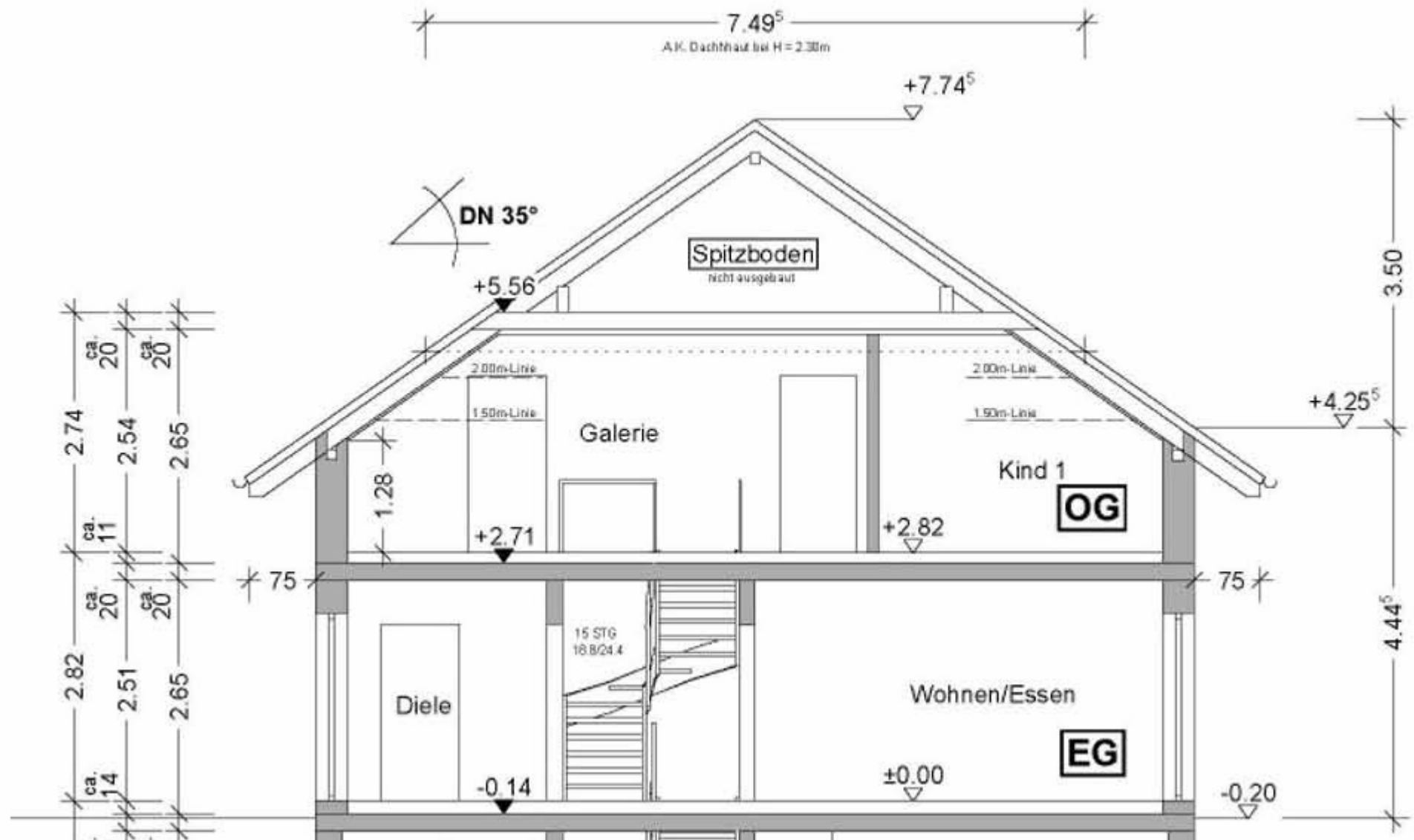
Erdgeschoss



# Dachgeschoss



Schnitt Haus auf Bodenplatte



## Wohn- /Nutzflächen

### Erdgeschoss

Diele	12,55 m <sup>2</sup>
HWR	12,62 m <sup>2</sup>
Kochen	15,62 m <sup>2</sup>
WC	1,81 m <sup>2</sup>
Wohnen / Essen	43,20 m <sup>2</sup>
Erker	ca. 4,00 m <sup>2</sup>
<b>Gesamt</b>	<b>89,80 m<sup>2</sup></b>

### Dachgeschoss

Bad	14,28 m <sup>2</sup>
Galerie	15,18 m <sup>2</sup>
Kind 1	19,93 m <sup>2</sup>
Kind 2	15,62 m <sup>2</sup>
Schlafen	19,46 m <sup>2</sup>
Balkon	6,13 m <sup>2</sup>
<b>Gesamt</b>	<b>90,60 m<sup>2</sup></b>

Der Erker im Wohnbereich sowie der Balkon sind im Grundriss nicht ersichtlich, sind aber im Endpreis enthalten