



Haus Anna

Ausstattungsmerkmale

Folgende Ausstattungsmerkmale beinhaltet das Haus

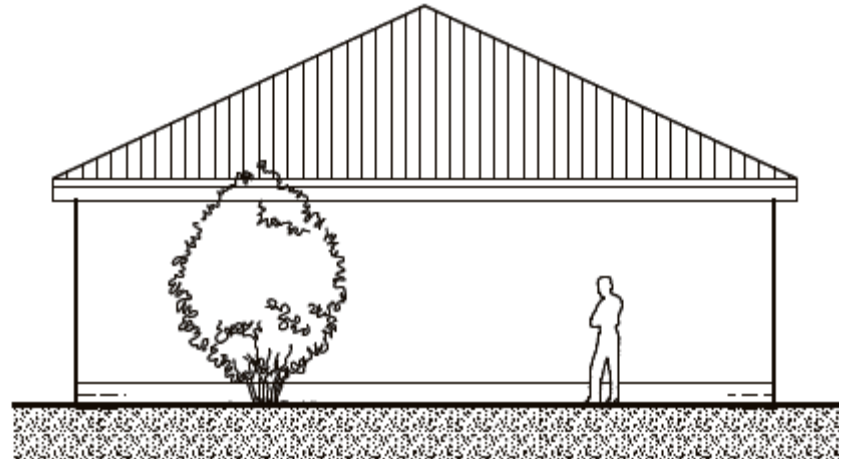
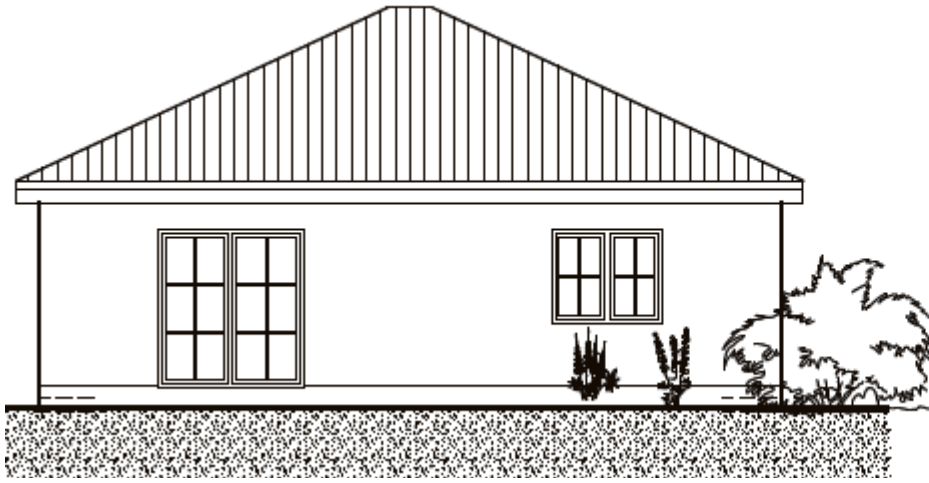
- Inkl. Planung, Statik, Energieausweis
- Bodengutachten
- Blower-Door-Test
- inkl. Bodenplatte
- hochwertige Sanitärausstattung, inkl. Wanne und Dusche in Acryl
- inkl. Außenwand "Stein auf Stein"
- massive Innenwände
- hochwertige 3-fach verglaste Klimaschutzfenster
- Rauchmelder in Schlafräumen
- Hochwertige Fliesen in Bad, WC, Küche und Diele
- Luft- Wärmepumpe inklusive Fußbodenheizung

und noch vieles mehr!

Preis wie abgebildet inkl. Bodenplatte **152.279 €**

Auf Bauvorhaben in den neuen Bundesländern gewähren wir einen Nachlass von 5.000 €

!! Fordern sie ihr persönliches Angebot und ausführliche Unterlagen an !!



ANNA

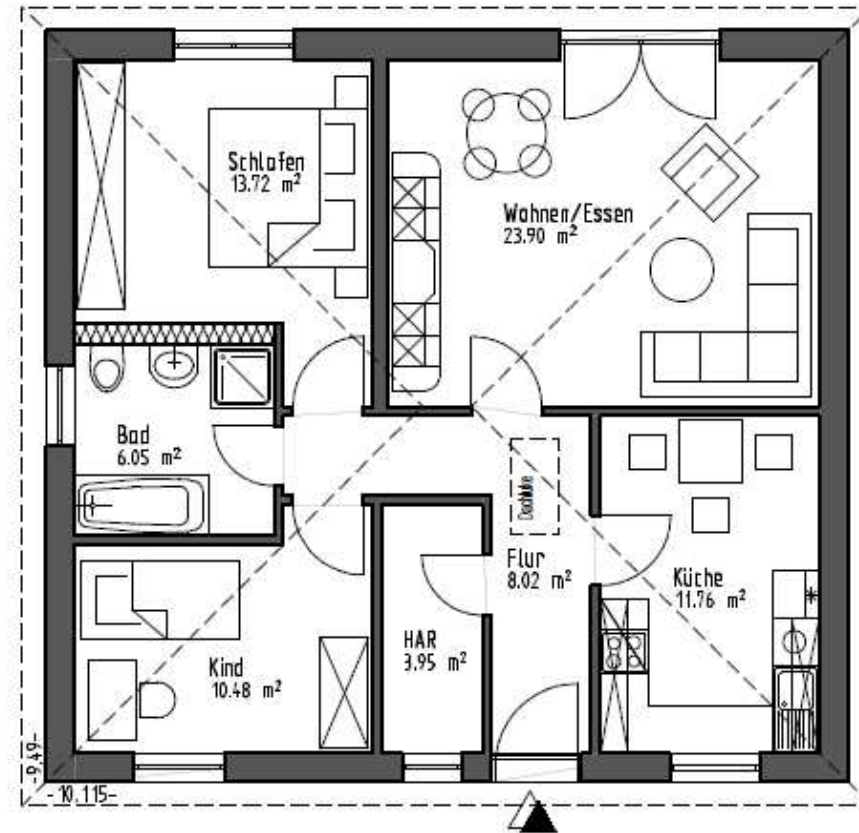
GRUNDRISS ERDGESCHOSS (KOMPLETTVARIANTE AUF BODENPLATTE)

Flur	8,02 m ²
HAR	3,95 m ²
Kind	10,48 m ²
Bad	6,05 m ²
Schlafen	13,72 m ²
Wohnen/Essen	23,90 m ²
Küche	11,76 m ²
Zwischensumme	77,88 m ²
abzügl. Putz 1%	0,78 m ²
Nutzfläche	77,10 m ²

Ort, Datum Vermittler

Ort, Datum Auftragnehmer

Ort, Datum Auftraggeber (Bauherr)



ANNA

SCHNITT A-A (KOMPLETTVARIANTE AUF BODENPLATTE)

Ort, Datum Vermittler

Ort, Datum Auftragnehmer

